

# CONSTRUCTION MECANIQUE & INDUSTRIELLE

---

V.M.C

ISOLATION THERMIQUE

 **COTRAC**  
COMPAGNIE DES TRAVAUX ET CONSTRUCTIONS

## PRESENTATION DE L'ENTREPRISE

### a) Fiche synoptique

**Raison sociale : Compagnie des Travaux et Constructions (COTRAC)**

**Siège social : Ouest Foire sur la route de l'aéroport en face SDE Yoff,  
BP 121754 Dakar Ponty  
Contact : +221 33 827 96 39  
Mobile : +221 77 620 36 03  
E-mail : cotracsenegal@gmail.com**

**Statut : Société Anonyme à Responsabilité Limitée (SARL), au Capital Social  
de 5 000 000 de francs CFA.**

**RCCM : SN DKR 2018 - B - 19682**

**NINEA : 006932504 2V2**

**Année de création : 2015**

**Année de passage en Sarl : 13 /07/ 2018**

## **B) Domaines d'activités :**

- **ETUDES ET REALISATION**
- **CONSTRUCTION MECANIQUES**
- **CONSTRUCTION METALLIQUES**
- **CHAUDRONNERIE**
- **TUYAUTERIE, SOUDURE HP**
- **MONTAGE UNITES INDUSTRIELLES**
- **CALORIFUGEAGE**
- **MAINTENANCE INDUSTRIELLE**
- **GENIE CIVIL**
- **ISOLATION CRYOGENIQUE, FRIGORIFIQUE ET ANTI CONDENSATION**
- **CLIMATISATION / VMC / EXTRACTION DE CUISINES**
- **NOUVEAU : GAINES EN PANNEAU "P3" P.U.R. EPAISSEUR 20 MM**
- **FAUX PLAFONDS**
- **GAINES ET FAUX PLAFONDS EN PANNEAUX P3 EPAISSEUR 20 MM**
- **CHAMBRES FROIDES NEGATIVES ET POSITIVES**
- **PORTES DE CHAMBRE FROIDES, RIDEAUX A LANIERES**
- **TRAVAUX EN TOLE INOX (SOUDAGE SOUS ARGON)**
- **SOUDAGE D'ALUMINIUM SOUS ARGON**
- **HOTTES DE LABORATOIRE DITES "SORBONE"**

Nettoyage de cuves

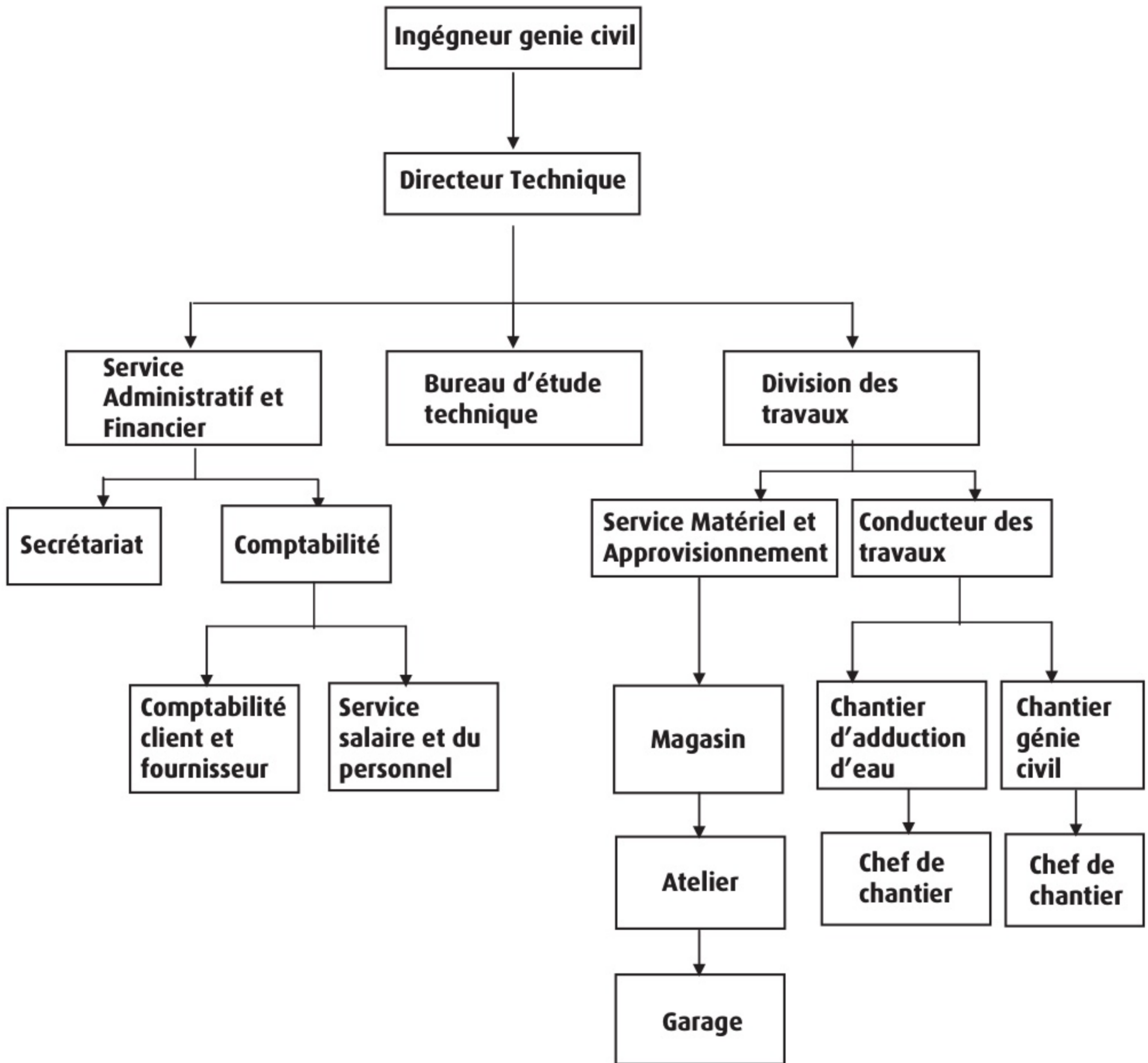
Entretien de cuves

Réparation de cuves

Dégazage, neutralisation et découpe de cuves

**d) Organisation de l'entreprise :**

**1- Organigramme de l'entreprise :**



## **2- Direction Générale :**

Organe central et moral, la direction générale s'occupe du fonctionnement de la société et veille à la réalisation de tous les objectifs qu'elle s'est assignés.

Le Directeur général qui est aidé dans sa tâche par le Directeur Technique. Cette direction a sous sa tutelle toutes les autres directions qui sont aussi bien fonctionnelles qu'opérationnelles.

## **3- Service administratif et Financier :**

Elle est sous l'autorité d'un Directeur Administratif et Financier (DAF).

Elle assure le contrôle budgétaire des objectifs à réaliser ainsi que du programme des investissements et comprend les services suivants :

- le Secrétariat
- Gestion du personnel et des ressources humaines
- Service paie et caisse
- Comptabilité clients fournisseurs
- Bilans financiers et comptabilité analytique

## **4- Bureau d'étude technique :**

Elle est chargée de :

- L'élaboration des dossiers d'appel d'offre
- La conception et de la réalisation des plans
- Du suivi et de la situation manuelle des travaux
- La coordination de tous les chantiers

Cette direction compte un ingénieur, un technicien supérieur, deux dessinateurs et deux topographes.

## **5- La Division des travaux :**

Elle assure la réalisation des travaux

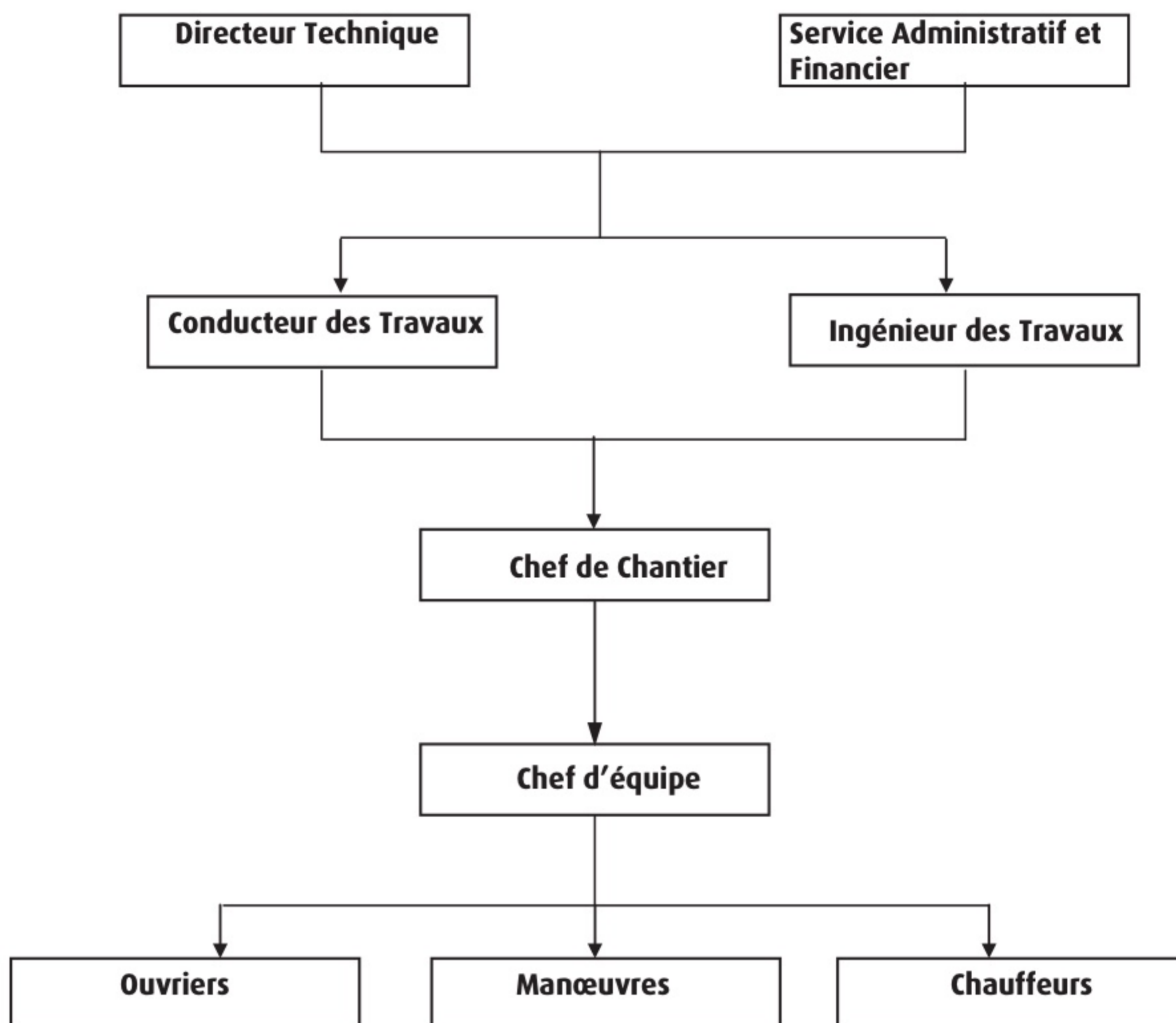
Pour une gestion des différentes tâches, elle comprend les services suivants :

- Le service matériel et approvisionnement (SMA) : Il s'occupe de couvrir toutes les commandes de matériaux nécessaires sur les chantiers, des pièces nécessaires à la réparation des véhicules et engins ainsi que des fournitures nécessaires pour les autres directions.

Ces commandes sont stockées dans des magasins et entrepos après livraison dans le souci de mettre à la disposition des demandeurs en cas de besoins.

- L'atelier de mécanique : Il s'occupe de la maintenance du parc automobile et du matériel (engins, camions,...)

## 6- Organigramme pour le fonctionnement d'un chantier à COTRAC



Nous sommes un regroupement de techniciens de haut niveau ayant accumulé une très grande expérience en construction, montage et entretien d'unités industrielles.

Notre organisation nous permet de nous mobiliser dans de brefs délais et de répondre ainsi à toute sollicitation dans les corps de métier cités ci-dessus en forfait comme en régie.

## DOMAINES D'INTERVENTIONS

### CONSTRUCTION INDUSTRIELLE

- **CONSTRUCTION MECANIQUE**
  - Installation Mécanique (Transporteur, Elevateur, Doseur, Vis)
  - Maintenance Industrielle (Moteur, Réducteur, Pompe)
  - Suivi périodique (Hebdomadaire, Mensuel etc..)
- **TOUS TRAVAUX DE CONSTRUCTION METALLIQUE**
  - Charpente métallique
  - Chaudronnerie
  - Tuyauterie soudure HP
  - Installations d'unités industrielles

BATIMENT GENIE CIVIL

### DIRECTION

#### 1.ENCADREMENT

- Ingénieur en Génie Mécanique avec plus de 15ans d'expérience

#### 2.DIRECTEUR GENERAL

- Technicien en fabrication mécanique avec plus de 15ans d'expérience

#### 3.CHEF CHANTIER

- Technicien en Chaudronnerie Tuyauterie et Soudure avec plus de 15ans d'expérience.

#### 4.ADMINISTRATION, FINANCES ET COMPTABILITE

Maitrise en Sciences Economiques

#### 5.SECRETAIRE

- Technicienne Supérieure en Informatique

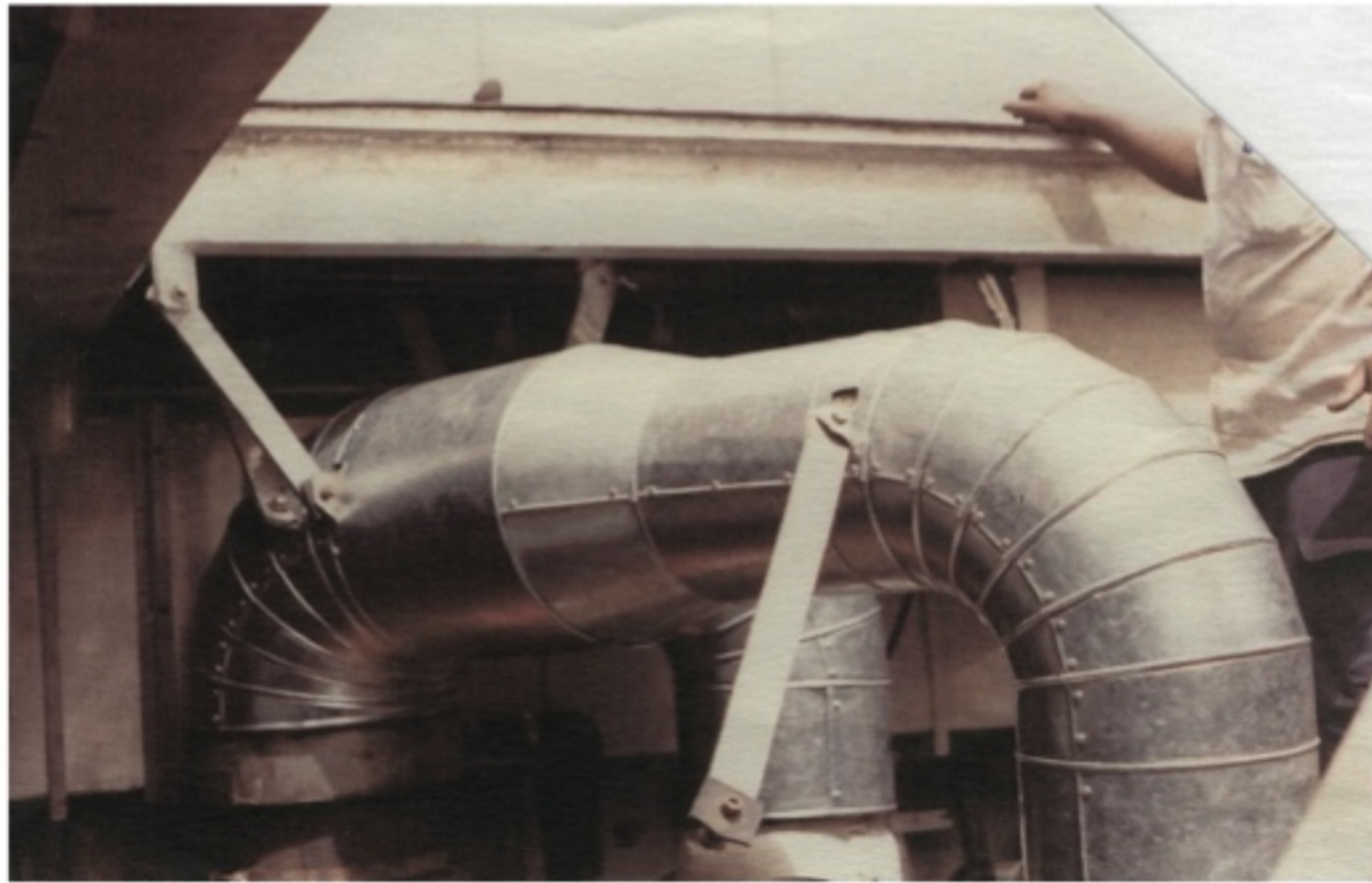
# EQUIPEMENTS

- 12 postes à souder
- 04 jeux de chalumeaux complets
- 03 caisses à outils mécaniciens
- 03 caisses à outils chaudronnerie
- 03 caisses à outils soudeurs
- 02 meuleuses Grand modèle
- 02 meuleuses Petit modèle
- ATELIERS MACHINES OUTILS
  - Tournage
  - Fraisage
  - Ajustage
  - Perçage
- EQUIPEMENTS MONTAGE
  - Levage
  - Tir • fort
  - Palans
  - Echelles
  - Sangles
  - Elingues
- tuyauterie

# CALORIFUGEAGE

1) Par laine de roche grillagée sur :  
Lignes de vapeur,  
Echappement de bateaux (voir photo),  
Groupes électrogènes, etc...

2) Lignes d'eau chaude  
Mousse polyuréthane par injection dans une jaquette en tôle galvanisée, inox ou aluminium.

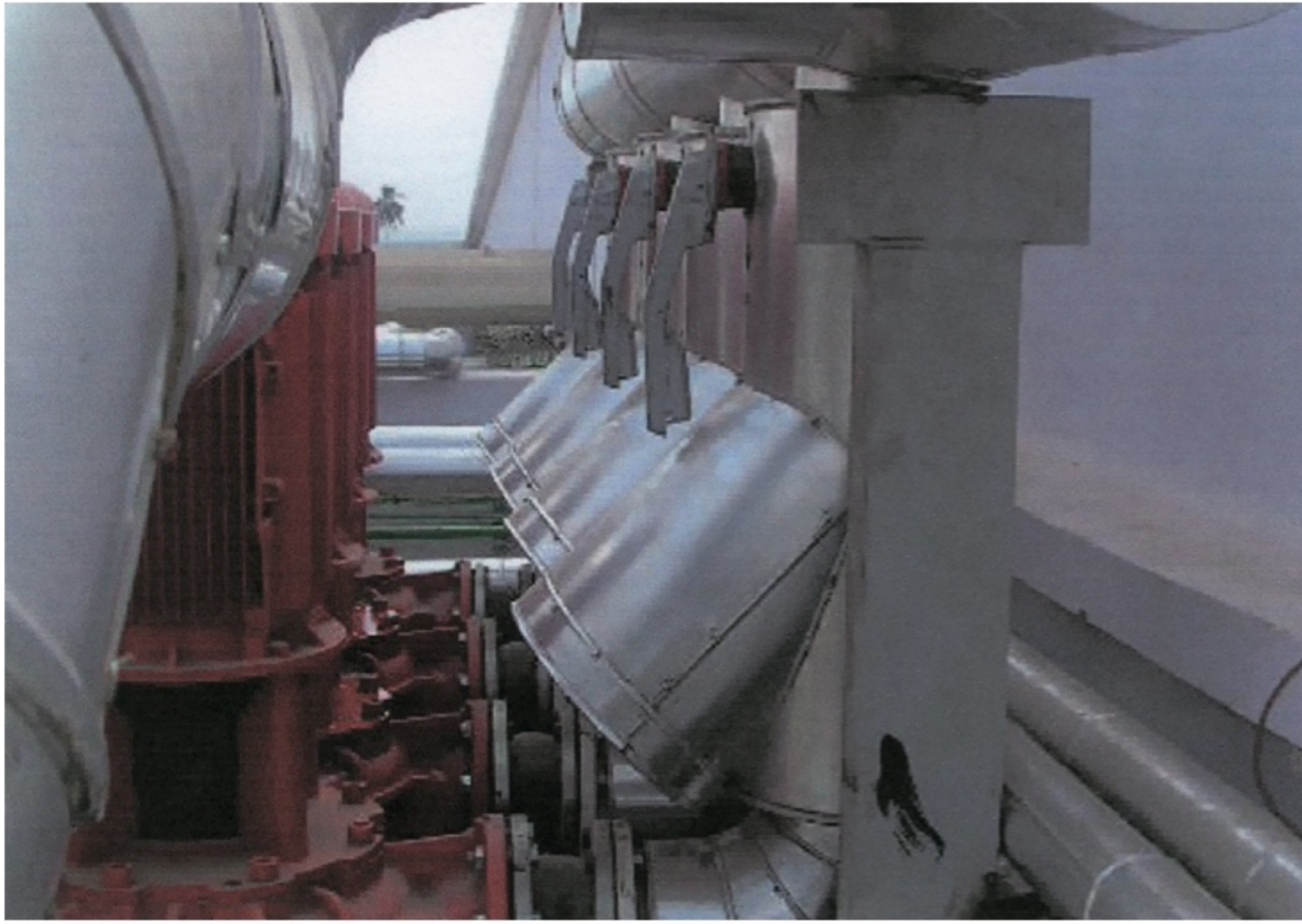


## ISOLATION CRYOGENIQUE, FRIGORIFIQUE ET ANTI CONDENSATION

1) Par injection de mousse P.U.R dans une jaquette en tôle galva aluminium ou inox ICS MBAO, sphères de stockage et de lignes d'ammoniac (voir photo), ARMEMENT SOPASEN : ligne de FREON ou AMONIAC à bord des chalutiers-congérateurs et sur les chambres froides de stockage,

2) Par injection de mousse P.U.R Dans les doubles parois des tunnels de congélation (-40°C) et des cales de conservation\_ (-18°C/-20°C) à bord des chalutiers.





## CLIMATISATION/VMC/ EXTRACTION DE CUISINES

1) Fabrication de gaine métallique en tôle galvanisée de 6 à 15/10ème, assemblage à l'aide de cadre METU ou similaire.

CAPACITE DE PRODUCTION : 1 T/jour

2) Fabrication de gaine cylindrique en tôle galvanisée agrafée en tronçon de 1 à 6 m et toutes pièces de transformation : coudes, réductions, piquages, etc...





**NOUVEAU : GAINES EN PANNEAU "P3" P.U.R. EPAISSEUR 20 MM**

Représentant exclusif pour l'Afrique de l'ouest de la marque PITRE, nouveau panneau P3 en mousse P.U.R, deux faces aluminium naturel verni.

Ce nouveau produit, d'aspect très "DESIGN" permet de réaliser des réseaux de gaines en apparent.

Exemple; salle d'enregistrement de l'Aéroport (voir photo).

Gaine "3 VOIES " : 2 soufflages latéraux et une reprise centrale de 4 m de large x 0.6m de hauteur sur 45 m de longueur.

Poids au m2 posé 2,2 kgs.



## FAUX PLAFONDS

1) FABRICATION DE PROFILS A "FROID" en tôle galvanisée 6,8 et 10/1 0ème : Porteur "PLATRE", cornière de rive, "I" primaire, porteur industriel apparent avec entretoise de 960 mm.

2) FAUX PLAFONDS ISOLANTS à l'aide de plaque en P.U.R., épaisseur 20 mm, deux faces aluminium structurées finition verni naturel ou laqué blanc, résistance à l'humidité : 100%.

Dimensions : 60 X 60 cm, 120 x 120 mm et 200 x 120 cm.

Exemple: chantier LA ROCHETTE (voir photo)

3) FAUX PLAFONDS ACOUSTIQUES (bureaux, salles de réunions etc...), en dalles minérales de 60 x 60 mm à fort coefficient d'absorption phonique.



GAINES ET FAUX PLAFONDS EN PANNEAUX P3 EPAISSEUR 20 MM



## CHAMBRES FROIDES NEGATIVES ET POSITIVES

1) PETITES UNITES : fabrication de panneaux en P.U.R, deux faces en tôle galvanisée 6/10ème nervurées.

Type "INDUSTRIEL", longueur maximum 4 m épaisseur maximum 200 mm.

2) GRANDES UNITES : importation de panneaux "ISOCAB", longueur maximum 12m.

Exemples; réhabilitation de chambre froide.



## **PORTES DE CHAMBRES FROIDES. RIDEAUX A LANIERES**

**Portes positives pivotantes standard épaisseur de 80 mm de 80 mm à 120 mm passage 1,90 m X 0.90 m.**

**Bâti à sceller, habillage en inox sur les 2 faces vues.**

**ouvrant; 2 faces tôles pré laquées avec habillage sur chant en inox,  
2 Charnières avec ou sans rampe, modèle suivant poids de la porte,  
Fermeture 1 point à clé (FERMOD),  
joint double lèvre, épaisseur 19 mm.**

**Portes négatives avec résistance chauffante y compris dans le seuil à sceller.**



## TRAVAUX EN TOLE INOX (SOUDAGE SOUS ARGON)

Éléments de cuisine pour collectivités, usine de traitement et conditionnement du poisson : tables d'éviscération, de triage de pesée, d'emballage, étagère murales ou sur support latéraux en tube carré, etc...

Exemples : table de pesée pour bascule, table de tri, chariot en inox.





## SOUDEGE D'ALUMINIUM SOUS ARGON

Notre poste TIG de 450 A vous permet d'intervenir sur des pièces de forte épaisseur, tel que les moules à chaussures, bras de pétrin, sans aucun problème de préchauffage.

Interventions les plus courantes

Recharge de culasses, réparation de carters de moteur automobile, réfrigérants de moteur marin (à l'eau de mer), embarcation, tangons en aluminium, etc...

Exemple : Quad, rallye du Paris-Dakar.



## **HOTTES DE LABORATOIRE DITES "SORBONNE"**

**Glace coulissante avec contre poids,  
film "anti effraction pare éclats"  
moteur ventilateur en polypropylène et turbine anti corrosion,**

**moteur anti déflagrant (fabrication sur commande).**

**Modèle ci-dessous**

**Panneaux en aluminium épaisseur 4 mm**

**Finition : peinture anti acide.**



## **MISE EN PLACE DE CUVES AÉRIENNES, EN SOUS-SOL OU ENTERRÉES**

Nous installons des cuves de fioul pour le compte des particuliers et des professionnels à Dakar et alentour (Mbour, Thies...), nous mettons en place des réservoirs de toutes les capacités (moins de 2500 l, 6000 l, 10000 l, etc.). Selon vos exigences, l'envergure du travail et les caractéristiques du local à en équiper, nous effectuons la pose adaptée : aérienne, en sous-sol ou enterrée.

Nous procédons aussi au remplacement d'anciennes cuves nettoyées, dégazées et découpées ou neutralisées.

Conformément à l'arrêté du 22 juin 1998 relatif aux réservoirs enterrés de liquides inflammables, toutes les cuves enfouies en pleine terre à simple enveloppe (sur site classé ou près d'un établissement recevant du public) doivent être équipées d'une double paroi avant 2010.

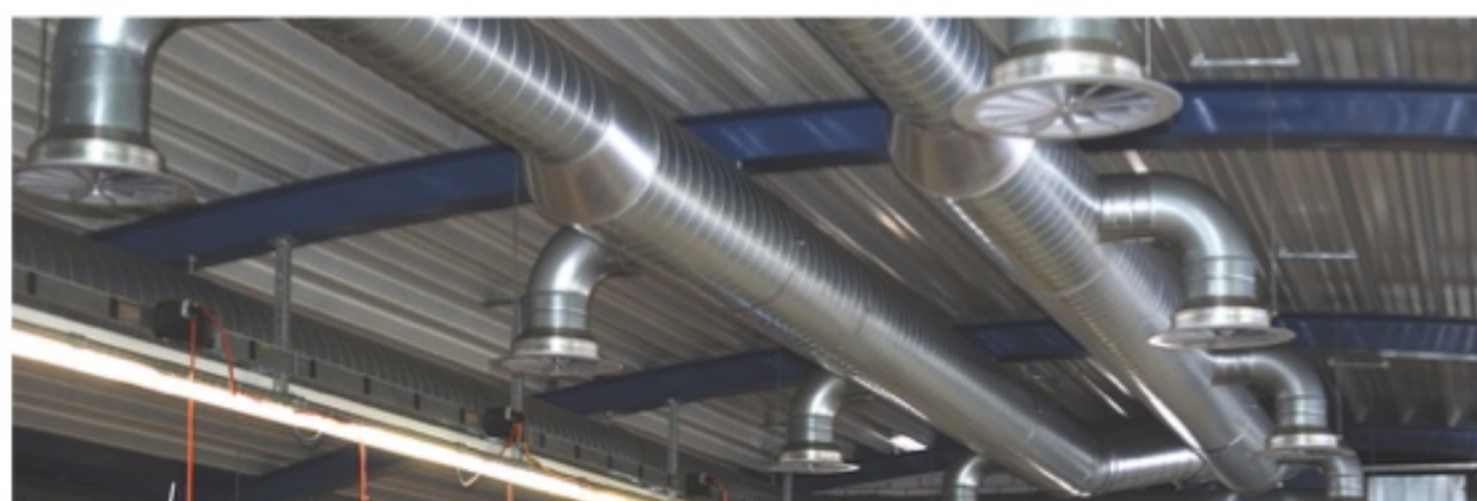
Deux solutions s'offrent aux concernés : soit installer une nouvelle cuve, soit mettre aux normes leur installation. À l'écoute de vos besoins, nous intervenons pour poser une seconde enveloppe (boudruche) dans le réservoir existant







# NOS REFERENCES



# NOS PARTENAIRES



**MINISTRE DE LA SANTE  
ET DE L'ACTION SOCIALE**



**ELECTRICITE DE GUINEE  
ADMINISTRATION GENERALE**



**ALFA Agence Pour Le Logement  
des Forces Armées**



**TOTAL**





**COTRAC**  
COMPAGNIE DES TRAVAUX ET CONSTRUCTIONS

**SIÈGE SOCIAL :**  
**Ouest Foire sur la route de l'aéroport**  
**en face SDE Yoff, BP 121754 Dakar Ponty**  
**Contact : +221 33 827 96 39**  
**Mobile : +221 77 620 36 03**  
**E-mail : [cotracsenegal@gmail.com](mailto:cotracsenegal@gmail.com)**  
**Site web : [www.cotracbtp.com](http://www.cotracbtp.com)**