

**CONSTRUCTION
DE ROUTES DE PISTES
ET D'OUVRAGES D'ART**



COTRAC
COMPAGNIE DES TRAVAUX ET CONSTRUCTIONS



INTRODUCTION

Compagnie des Travaux et Constructions (COTRAC) est une entreprise sénégalaise de référence dans les domaines des Bâtiments et Travaux Publics (BTP). Fortement ancrée dans le paysage économique du Sénégal, COTRAC se distingue par son engagement envers des projets structurants qui soutiennent le développement national, notamment à travers la construction de routes, un pilier essentiel pour la connectivité régionale et le progrès économique.

En collaboration avec des partenaires prestigieux tels que CSE, SAUDEQUIP, ICS, SVTP/GC, ONAS, HENAN CHINE, CGER, PROVAL-CV et EIFFAGE RAIL, l'entreprise exécute des projets d'envergure dans les délais impartis, tout en garantissant qualité et durabilité. Alignée sur les objectifs du Référentiel Sénégal 2050, COTRAC combine innovation, moyens matériels modernes et un engagement fort envers la satisfaction de ses clients.



PRESENTATION DE L'ENTREPRISE

Raison sociale : Compagnie des Travaux et Constructions (COTRAC)

Siège social : Ouest Foire sur la route de l'aéroport en face SDE Yoff,

BP 121754 Dakar Ponty

Contact : +221 33 827 96 39

Mobile : +221 77 620 36 03

E-mail : cotracsenegal@gmail.com

Statut : Société Anonyme à Responsabilité Limitée (SARL),
au Capital Social de 5 000 000 de francs CFA.

RCCM : SN DKR 2018 - B - 19682

NINEA: 006932504 2V2

Année de création: 2015

Année de passage en Sarl : 13 / 07 / 2018





CONSTRUCTION DE ROUTES DE PISTE ET D'OUVRAGE D'ART

I. Nos Moyens Matériels

COTRAC dispose d'une flotte d'équipements performants qui lui permet de répondre efficacement aux exigences variées de ses clients, notamment dans la construction de routes et les travaux de BTP :

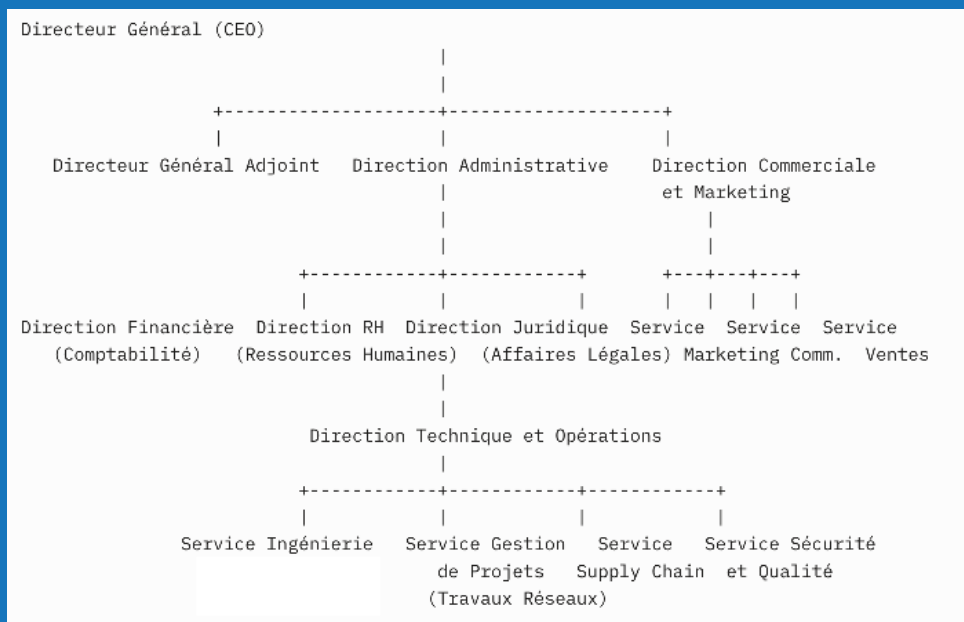
Désignations	Nombres	État
Magasin – dépôt – Aire de stationnement des Engins TP	1	Bon
Chargeur Caterpillar 930 - 950	2	Bon
Pelles Mécanique Caterpillar 325C	2	Bon
Camion Porte Charge Renault Crax440	1	Bon
Bulldozer Caterpillar D8R	2	Bon
Machine 140 H Caterpillar	2	Bon
Compresseur à Air	1	Bon
Gradeur Niveleuse Caterpillar	1	Bon
Marteau piqueur Pneumatique	1	Bon
Pompe	1	Bon
Compacteurs Mécaniques	2	Bon
Groupe Electrogène 15kva	1	Bon
Bétonnière 350 litres et 500 litres	2	Bon
Camion Benne 12m3 et 20m3	2	Bon

Camion-Citerne	1	Bon
Matériels Topographique	1	Bon
Echafaudage Laho et tubes métalliques	2 Ensembles	Bon
Pioches Manchés	15	Bon
Pelles Manches	50	Bon
Broutes 60 litres	15	Bon
Cordex et Équerre Maçon	10	Bon
Auges	10	Bon
Fil à plomb	5	Bon
Seaux Maçon	25	Bon
Niveaux à bulle d'air de 1m	5	Bon
Niveaux à Eau	5	Bon
Monte-charge électrique 1000 kg	1	Bon
Vibrateur pour béton	1	Bon
Table vibrante Complet pour Confection d'agglos	1	Bon
Étais Métalliques	1000	Bon
Contre – Plaques bakalyses	30	Bon
Lot de Planches, Poutrelles 8*8 et Madriers	1 Ensemble	Bon



II. Organigramme

L'organigramme ci-dessous présente la structure hiérarchique de COTRAC, avec des responsabilités clairement définies pour assurer une gestion efficace des projets.



Nos Services

Voici une liste plus détaillée des services liés aux activités d'une entreprise spécialisée dans la construction de routes, de pistes et d'ouvrages d'art, comme Compagnie des Travaux et Constructions (COTRAC). Cette liste est conçue pour couvrir toutes les phases du projet, des études préliminaires à l'entretien, en passant par des aspects techniques, logistiques et environnementaux. Les services sont détaillés pour refléter une expertise approfondie dans ce domaine.

Études et conception :

- Réalisation d'études de faisabilité incluant analyses topographiques, géotechniques et hydrologiques.
- Élaboration de plans détaillés (plans de masse, profils longitudinaux, coupes transversales) pour routes, pistes et ouvrages d'art.
- Conception technique conforme aux normes nationales (ex. : normes sénégalaises) et internationales (ex. : normes ASTM ou Eurocodes).
- Modélisation 3D et simulation pour anticiper les contraintes structurelles et environnementales.
- Évaluation des impacts socio-économiques et proposition d'itinéraires optimisés.

Génie civil :

- Terrassement et déblai-remblai pour préparer le sol avant la construction.
- Mise en place de couches de forme, de base et de surface (graviers, latérite, enrobé bitumineux, béton).
- Réalisation de remblais stabilisés et drainage sous-couche pour éviter l'érosion.
- Construction de plateformes adaptées aux charges lourdes (routes principales ou pistes rurales).
- Renforcement des sols par techniques de compactage ou injection de liants.

Construction d'ouvrages d'art :

- Édification de ponts (en béton armé, précontraint ou métallique) avec calculs de portance.
- Construction de ponceaux et dalots pour la gestion des eaux traversantes.
- Réalisation de murs de soutènement et de gabions pour stabiliser les talus.
- Bâtiment de viaducs et tunnels avec des techniques de creusement et de soutènement.
- Installation de protections anti-érosion (enrochements, géotextiles) autour des ouvrages.

Aménagement VRD (Voirie et Réseaux Divers) :

- Pose de bordures, trottoirs et accotements le long des routes et pistes.
- Installation de réseaux d'assainissement (égouts, fossés) pour l'évacuation des eaux pluviales.
- Mise en place de signalisation routière (panneaux, marquages au sol, balises).
- Création d'intersections et ronds-points pour améliorer la fluidité du trafic.
- Intégration de réseaux électriques ou d'éclairage public le long des infrastructures.

Entretien et maintenance :

- Réparation des nids-de-poule, fissures et déformations des chaussées.
- Reprofilage et resurfaçage des routes et pistes endommagées.
- Inspection et renforcement des ouvrages d'art (ponts, murs) pour détecter les faiblesses structurelles.
- Débroussaillage et nettoyage régulier des accotements et fossés.
- Programmes d'entretien préventif pour prolonger la durée de vie des infrastructures.



Gestion des matériaux :

- Exploitation de carrières pour l'extraction de graviers, sable, latérite et autres matériaux.
- Transport et stockage des matériaux avec une logistique optimisée.
- Traitement des matériaux (lavage, concassage, mélange) pour répondre aux spécifications techniques.
- Recyclage des matériaux usagés (ex. : réutilisation de l'enrobé usé).
- Contrôle de la qualité des approvisionnements pour éviter les défauts.

Contrôle qualité :

- Tests de résistance des matériaux (compression, flexion, abrasion) en laboratoire.
- Supervision sur site avec des ingénieurs pour vérifier la conformité des travaux.
- Utilisation de technologies comme le géoradar pour évaluer l'état des chaussées.
- Certification des infrastructures selon les standards (ex. : certification ISO pour la qualité).
- Formation continue des équipes aux protocoles de contrôle.

Développement durable :

- Mise en œuvre de techniques de construction à faible empreinte carbone (ex. : béton bas carbone).
- Gestion des eaux de ruissellement pour minimiser l'impact environnemental.
- Reboisement ou restauration des zones affectées par les travaux.
- Utilisation de matériaux locaux pour réduire les coûts et l'impact logistique.
- Élaboration de plans de gestion des déchets issus des chantiers.

Formation et conseil :

- Formation des ouvriers aux techniques de pose d'enrobé et de compactage.
- Ateliers sur la sécurité au travail (port des EPI, gestion des risques).
- Conseil aux clients pour la planification budgétaire et chronologique des projets.
- Accompagnement dans l'obtention de financements ou subventions publiques.
- Transfert de compétences aux communautés locales pour des projets d'auto-construction.

Ces services détaillés permettent à l'entreprise de couvrir l'ensemble des besoins d'un projet routier ou d'ouvrages d'art, tout en renforçant sa position comme acteur clé dans le développement des infrastructures.



III. Nos Réalisations

Travaillant en étroite collaboration avec des partenaires comme CSE, SAUDEQUIP, ICS, SVTP/GC, ONAS, HENAN CHINE, CGER, PROVAL-CV et EIFFAGE RAIL, COTRAC a réalisé ces dernières années une série de projets marquants, avec un accent particulier sur la construction de routes. Voici un aperçu :



Désignations	Statut	Nature des Travaux
Extraction d'une Carrière de Latérite à Sébikhotane avec EIFFAGE RAIL	Terminé	Extraction Latérite
Extraction d'une Carrière de Silex vers Thiès avec le Ministère des Mines	Terminé	Extraction Gravier Silex
Construction d'Ouvrages d'assainissement des eaux usées pour la ville de Louga avec SVTP/GC et ONAS	Terminé	Assainissement, Hydraulique, Génie Civil
Construction d'une Piste d'accès latéritiques enrobés de 25 km pour Matam et Kanel avec HENAN CHINE	Terminé	Routes & VRD
Excavation Sous-sol, Démolition et Évacuation déblais sise aux Mamelles pour GIE REFORME	Terminé	Excavation, Démolition, Évacuation
Extraction d'une Carrière de Latérite à Diack pour le compte de la CSE	Terminé	Extraction Latérite
Construction d'une Station de Service sise à Diamniadio	Terminé	Construction Station de Service
Réalisation de deux (2) digues de ceinture sise à Ziguinchor (Oussouye) pour CGER et PROVAL-CV	En Cours	Construction de 2 digues de ceinture (4 km)

Le projet de construction d'une piste d'accès latéritique enrobée de 25 km pour les villes de Matam et Kanel, réalisé avec HENAN CHINE, illustre l'expertise de COTRAC dans le développement des infrastructures routières. Ce projet renforce la connectivité régionale et soutient les initiatives de développement économique, démontrant la capacité de l'entreprise à gérer des travaux de Voirie et Réseaux Divers (VRD) avec succès.



IV. Les Fondamentaux

COTRAC repose sur des valeurs solides qui guident son action :

- **Qualité, Délais et Budget** : Construire dans le respect des standards, des échéances et des ressources allouées.
- **Satisfaction Client** : Garantir un service irréprochable à chaque étape.
- **Pérennité** : Générer des bénéfices pour assurer la continuité de l'entreprise.
- **Responsabilisation** : Impliquer tout le personnel dans la réussite collective.

Ces principes orientent les axes de développement de COTRAC :

- Devenir un partenaire actif et reconnu comme un acteur majeur de l'économie sénégalaise.
- Anticiper et s'adapter aux évolutions du marché.
- Développer des projets en partenariat public-privé pour des infrastructures durables, notamment dans la construction de routes et les réseaux électriques.

COTRAC à votre service pour la conception et la réalisation de vos projets !



Visite de travail en Turquie avec le partenaire

Visite de travail
en Turquie avec
le partenaire







Nos Services

Voici une liste plus détaillée des services liés aux activités d'une entreprise spécialisée dans la construction de routes, de pistes et d'ouvrages d'art, comme Compagnie des Travaux et Constructions (COTRAC). Cette liste est conçue pour couvrir toutes les phases du projet, des études préliminaires à l'entretien, en passant par des aspects techniques, logistiques et environnementaux. Les services sont détaillés pour refléter une expertise approfondie dans ce domaine.

Études et conception :

- Réalisation d'études de faisabilité incluant analyses topographiques, géotechniques et hydrologiques.
- Élaboration de plans détaillés (plans de masse, profils longitudinaux, coupes transversales) pour routes, pistes et ouvrages d'art.
- Conception technique conforme aux normes nationales (ex. : normes sénégalaises) et internationales (ex. : normes ASTM ou Eurocodes).
- Modélisation 3D et simulation pour anticiper les contraintes structurelles et environnementales.
- Évaluation des impacts socio-économiques et proposition d'itinéraires optimisés.

Génie civil :

- Terrassement et déblai-remblai pour préparer le sol avant la construction.
- Mise en place de couches de forme, de base et de surface (graviers, latérite, enrobé bitumineux, béton).
- Réalisation de remblais stabilisés et drainage sous-couche pour éviter l'érosion.
- Construction de plateformes adaptées aux charges lourdes (routes principales ou pistes rurales).
- Renforcement des sols par techniques de compactage ou injection de liants.

Construction d'ouvrages d'art :

- Édification de ponts (en béton armé, précontraint ou métallique) avec calculs de portance.
- Construction de ponceaux et dalots pour la gestion des eaux traversantes.
- Réalisation de murs de soutènement et de gabions pour stabiliser les talus.
- Bâtiment de viaducs et tunnels avec des techniques de creusement et de soutènement.
- Installation de protections anti-érosion (enrochements, géotextiles) autour des ouvrages.

Aménagement VRD (Voirie et Réseaux Divers) :

- Pose de bordures, trottoirs et accotements le long des routes et pistes.
- Installation de réseaux d'assainissement (égouts, fossés) pour l'évacuation des eaux pluviales.
- Mise en place de signalisation routière (panneaux, marquages au sol, balises).
- Création d'intersections et ronds-points pour améliorer la fluidité du trafic.
- Intégration de réseaux électriques ou d'éclairage public le long des infrastructures.

Entretien et maintenance :

- Réparation des nids-de-poule, fissures et déformations des chaussées.
- Reprofilage et resurfaçage des routes et pistes endommagées.
- Inspection et renforcement des ouvrages d'art (ponts, murs) pour détecter les faiblesses structurelles.
- Débroussaillage et nettoyage régulier des accotements et fossés.
- Programmes d'entretien préventif pour prolonger la durée de vie des infrastructures.



REPUBLIQUE DU SENEGAL
REGION DE DAKAR
Département de Dakar
Arrondissement des Almadies
Commune de NGOR

N° V 03 07

MCNG

NGOR, le 07 FEV 2022

A M. DIOUF
Directeur Général de
COTRAC

Objet : ATTESTATION DE SERVICE FAIT

Monsieur Le Directeur Général, de COTRAC

Nous soussignons, la collectivité locale de Ngor représentée par son maire désigné dans tout ce qui par le terme « maitre d'ouvrage » attestons que :

La société CO.TRA.C a réalisé les travaux de voiries (route bitumée) sur une distance de 3km.

En foi de quoi, nous lui délivrons la présente pour servir et valoir ce que de droit.

PI Le 1^{er} Adjoint au Maire

Monsieur Alpha BA



REPUBLIQUE DU SENEGAL

MINISTERE DE L'ENSEIGNEMENT SUPERIEUR ET DE LA RECHERCHE

UNIVERSITE CHEIKH ANTA DIOP



ECOLE SUPERIEURE POLYTECHNIQUE

DAKAR BP : 5085-DAKAR-FANN

Tel (221)33 825 08 79 - Fax : (221)33 825 08 79 E-mail : esp@esp.sn

ATTESTATION DE TRAVAUX REALISES

Nous soussignons, l'Ecole Supérieure Polytechnique de Dakar, attestons que : La société **COTRAC** Sarl a réalisé pour notre compte, les Travaux de réfection des routes bitumées du campus universitaire.

Le tout pour un montant de **deux cent Soixante-deux millions huit cent quatre-vingtneuf mille trois cent soixante et un (262 889 361) F CFA**

En foi de quoi, nous lui délivrons la présente pour servir et valoir ce que de droit.

Fait à Dakar, Mardi 16 Janvier 2023

Le Chef de services Administratifs de l'ESP



REPUBLIQUE DU SENEGAL
REGION DE THIES
DEPARTEMENT DE THIES
ARRONDISSEMENT DE THIENABA
COMMUNE DE NGROUNDIANE

ATTESTATION DE TRAVAUX REALISES

Nous soussignons, La Commune de Ngroundiane représenté par son Maire, désigné ci-après par le terme « Maître d'ouvrage », attestons que:

La société **CO.TRA.C** a réalisé les pistes rurales sur une distance de 10km.

En foi de quoi, nous lui délivrons la présente pour servir et valoir ce que de droit.

Fait à Thiès Mars 2018

Pour le Maître d'Ouvrage

Le Maire de la Commune

Mbaye DIONE



REPUBLIQUE

Un Peuple-Un But-Une Foi

COMMUNE DE GUEULE TAPEE
FASS-COLOBANE



Dakar, Juin 2017

ATTESTATION DE TRAVAUX REALISES

Nous soussignons, la division administrative et financière de la commune de gueule tapée fass. Colobane, attestons que :

La **CO.TRA.C** a réalisé les routes les deux 02 voies de l'allée Fass.

Ces travaux ont été faits dans les règles de l'art

En foi de quoi, nous lui délivrons la présente pour servir et valoir ce que de droit.

DIVISION ADMINISTRATIVE ET FINANCIERE



NOS PARTENAIRES



MITTA

Ministère des Infrastructures et des
Transports Terrestres et Aériens du
Sénégal



Banque Islamique
du Sénégal



BANQUE ATLANTIQUE
GROUPE BANQUE CENTRALE POPULAIRE





Adresse : Ouest Foire, face sde yoff
Fixe : +221 - 33 827 96 39
Mobile : +221 - 77 630 16 46
Email : cotracseneal@gmail.com
www.cotraccgroupe.com